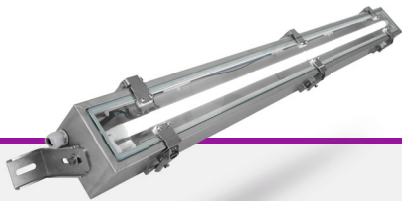
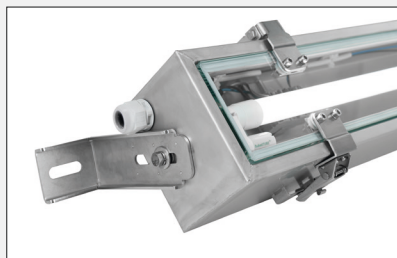


# LED-TUNNELLEUCHE – RETROFIT 1-LAMPIG

DURCHFAHRTSLEUCHE SYMMETRISCH,  
TYP: LRX-LED-V4A-ED-3440-164-...



## LED-TUNNELLEUCHE – RETROFIT 1-LAMPIG



DURCHFARTSLEUCHE SYMMETRISCH, TYP: LRX-LED-V4A-ED-3440-164-...

<b>Schutzklasse:</b>	I
<b>Schutzart:</b>	IP66
<b>Abmessungen:</b>	Einlampig L x B x H = 1580 x 140 x 110 mm
<b>Leistungsaufnahme:</b>	ca. 28 W Ersatz für Leuchtstofflampe 58 W
<b>Betriebstemperaturbereich:</b>	-20 Grad bis +45 Grad Umgebungstemperatur
<b>Zulassungen:</b>	ENEC, CE

### Gehäuse:

Das Gehäuse für die Leuchten besteht aus formstabilem, gekantetem Edelstahlblech V4A, nach DIN 17440 W.Nr. 1.4571 mit hoher mechanischer Festigkeit und Korrosionsbeständigkeit (austenitischem, säurebeständigem 17/12/2 Cr-Ni-Mo-Stahl). Modifikation beim Materialeinsatz auf Kundenwunsch gegeben.

Das Leuchtgehäuse ist vorbehandelt und wahlweise natur gebeizt oder elektropliert ausgeführt.

Stirnseitig ist eine Dicht-Kabelverschraubung M25 aus Polyamid 6.6 lichtgrau.

Das Gehäuse ist mit einem integrierten Be-/Entlüftungssystem ausgestattet.

Für die Montage der Leuchte auf eine bauseits vorhandene Unterkonstruktion gibt es zwei schwenkbare Befestigungswinkel aus Nirosta, V4A, W.Nr. 1.4571.

### Klemmen:

Im Leuchtgehäuse sind schraublose 3-Leiter Durchgangsklemmen mit einem Klemmbereich von 0,5-10 mm<sup>2</sup> befestigt.

### Abdeckung:

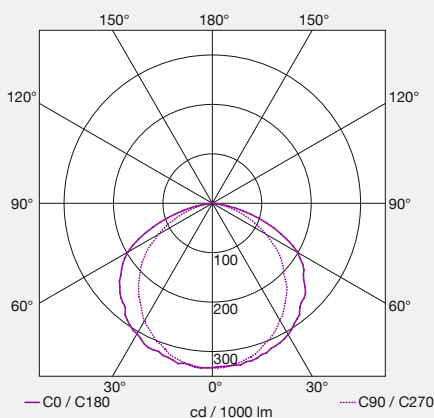
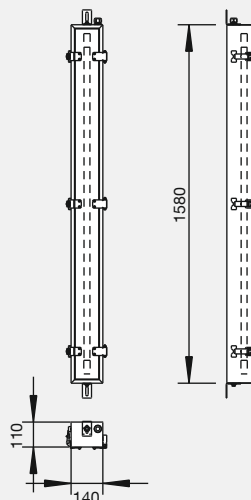
Nach unten ist das Gehäuse durch eine abschwenkbare, nicht streuende, temperaturwechselbeständige Sicherheitsglasscheibe abgedichtet. Mittels drei Schnellverschlüssen auf der einen, ebenfalls V4A, W.Nr. 1.4571, bzw. zwei Scharniere auf der gegenüberliegenden Seite, wird die 8mm dicke Glasscheibe gegen eine alterungsbeständige EPDM-Dichtung gepresst.

### Geräteinsatz:

Ein elektrisches Vorschaltgerät ist bereits in der Retrofit-Leuchten-Röhre integriert. Es ist kein weiteres Vorschaltgerät erforderlich.

### Reflektor-Lampeneinsatz:

Das Leuchtmittel ist in einem Winkel von 150° frei abstrahlend und in G13-Fassungen eingebettet.



Broll Systemtechnik KG  
Am Langwiesfeld 12  
D-93083 Obertraubling

Tel.: +49 (0) 9401/96 15 0  
Fax: +49 (0) 9401/96 15 15

info@broll-systemtechnik.de  
www.broll-systemtechnik.de

**BROLL**<sup>®</sup>  
SYSTEMTECHNIK KG